

Projet d'extension du parc éolien de Gwerginiou

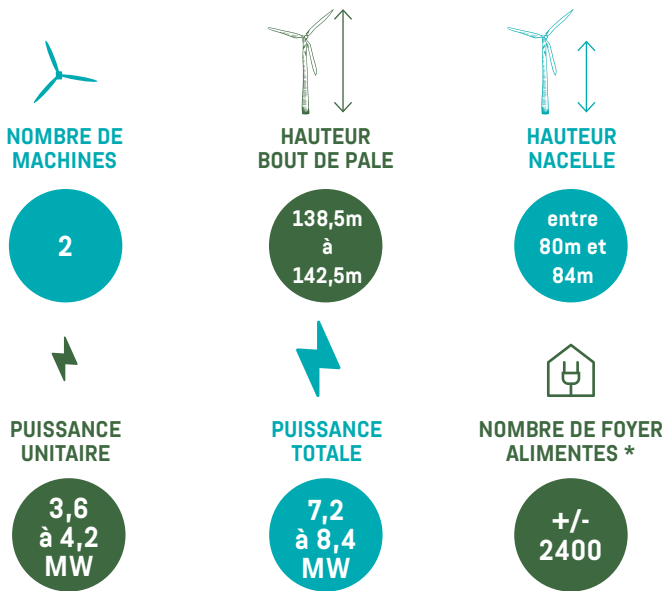


Elicio est ancré sur le territoire breton depuis 2008 avec 11 parcs opérationnels dont 7 construits entre 2008 et 2010. En 2017, nous avons identifié une zone favorable sur la commune de Bourbriac qui pouvait accueillir 6 éoliennes, mais les consultations aéronautiques auprès de l'armée nous ont contraints à réduire ce nombre à 4, qui seront mises en service début 2024.

En 2022, une consultation de l'armée nous a appris que la contrainte a été levée ce qui nous a permis d'envisager l'extension du parc éolien.

Ainsi, ce projet d'extension porte sur l'implantation de 2 éoliennes supplémentaires d'une hauteur comprise entre 138,5m et 142,5m bout de pale, pour une puissance supplémentaire comprise entre 7,2 et 8,4 MW.

2 ÉOLIENNES SUPPLÉMENTAIRES À
Gwerginiou
Productible estimé :
entre **14 GWh et 18,9 GWh**



* Sur base des chiffres de 2022. Chauffage inclus.

Pour plus d'informations nous avons mis en place un site internet du projet : www.projeteolien-extensiongwerginiou.fr



- Elévation du plafond aéronautique de l'armée ce qui nous permet de prévoir des machines plus hautes.
- Autorisation environnementale du premier parc éolien.

- Lancement des études de faisabilités.
- Début des travaux du parc éolien de Gwerginiou.

- Etudes environnementales pour refaire l'analyse de l'état initial du site.
- Etudes paysagères pour évaluer l'impact visuel du potentiel projet et ainsi proposer une implantation qui s'insère au mieux dans le paysage.
- Réception des études et définition des implantations.

- Dépôt du dossier de demande d'autorisation environnementale.
- Mise en service des 4 éoliennes du projet initial: Février 2024.

Hiver 23/24: Etude acoustique par un bureau d'étude indépendant.

